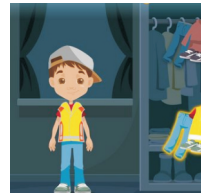


Schulweg-Tipps



1. Die Kleidung

Oft ist es morgens noch dunkel. Um dann im Straßenverkehr gut erkennbar zu sein, sollte man auffällige oder sogar reflektierende Kleidung tragen.



2. Der Gehweg

Auf dem Gehweg immer auf der Innenseite gehen. Ohne Gehweg auf der linken Fahrbahnseite gehen.

Bei Grundstücks- und Garagenausfahrten darauf achten, dass kein Fahrzeug herausfährt.



3. Die Fahrbahnüberquerung

Niemals einfach auf die Straße laufen (z. B. zu einem Freund auf der anderen Straßenseite).

Niemals zwischen parkenden Fahrzeugen über die Straße gehen.

Genau nach links und rechts schauen, um zu prüfen, ob ein Fahrzeug kommt, bevor die Straße überquert wird. Arm weit ausstrecken, damit der Autofahrer sieht, dass ein Kind die Straße überqueren will.

Erst über die Straße gehen, wenn alle Autos angehalten haben oder die Straße frei ist.



3.1 Fußgängerampel

Bei Rot stehen, bei Grün gehen! Das weiß ja jeder!

Aber wenn die Ampel auf Grün schaltet, darf Ihr Kind nicht einfach loslaufen. Schauen Sie genau, ob ein Auto in die Straße einbiegt. Sieht der Fahrer die Fußgänger und hält er an? Ihr Kind darf erst losgehen, wenn es sicher sein kann, dass der Fahrer stoppt.



3.2 Überquerungshilfe

Hier achtet man erst auf die Fahrbahn links, geht dann in die Fahrbahnmitte und schaut rechts. So teilt man die Überquerung in zwei Etappen. Aber Achtung, der Fußgänger hat hier keinen Vorrang.



4. Die Bushaltestelle

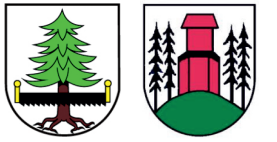
Abfahrt: Die Kinder sollen nicht drängeln oder schubsen. So kann zügig eingestiegen und Verletzungen vermieden werden.

Ankunft: Die Kinder warten, bis der Bus weggefahren ist. Dann schauen sie genau, ob ein Fahrzeug kommt, und gehen erst dann über die Straße.



Schulwegplan Epfendorf

Gemeinde Epfendorf - Landkreis Rottweil



Liebe Eltern,

bald wird Ihr Kind zum ersten Mal zur Schule gehen. Dann wird es stärker als bisher den Gefahren des Straßenverkehrs ausgesetzt sein.

Sicher werden Sie Ihr Kind in den ersten Tagen auf dem Schulweg begleiten. Aber auch wenn Ihr Kind bereits die Schule besucht, halten wir es für sinnvoll, sich immer wieder Gedanken über einen sicheren Schulweg zu machen, bzw. auf die möglichen Gefahren im Straßenverkehr hinzuweisen. Wir schlagen Ihnen dazu auf unserem Plan Schulwege vor, die nach dem Gesichtspunkt ausgewählt wurden, dass der Weg zu und auch von der Schule möglichst sicher ist.

Dabei sind folgende Regeln beachtet worden:

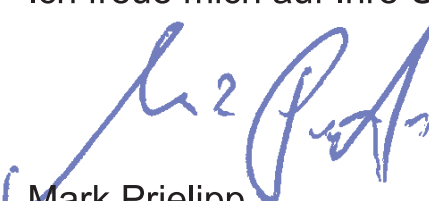
- Die Kinder sollten die Straße möglichst wenig überqueren müssen.
- Ihr Kind sollte die möglichst sichere Straßenseite (breiter Gehweg und wenig Querstraßen) benutzen.

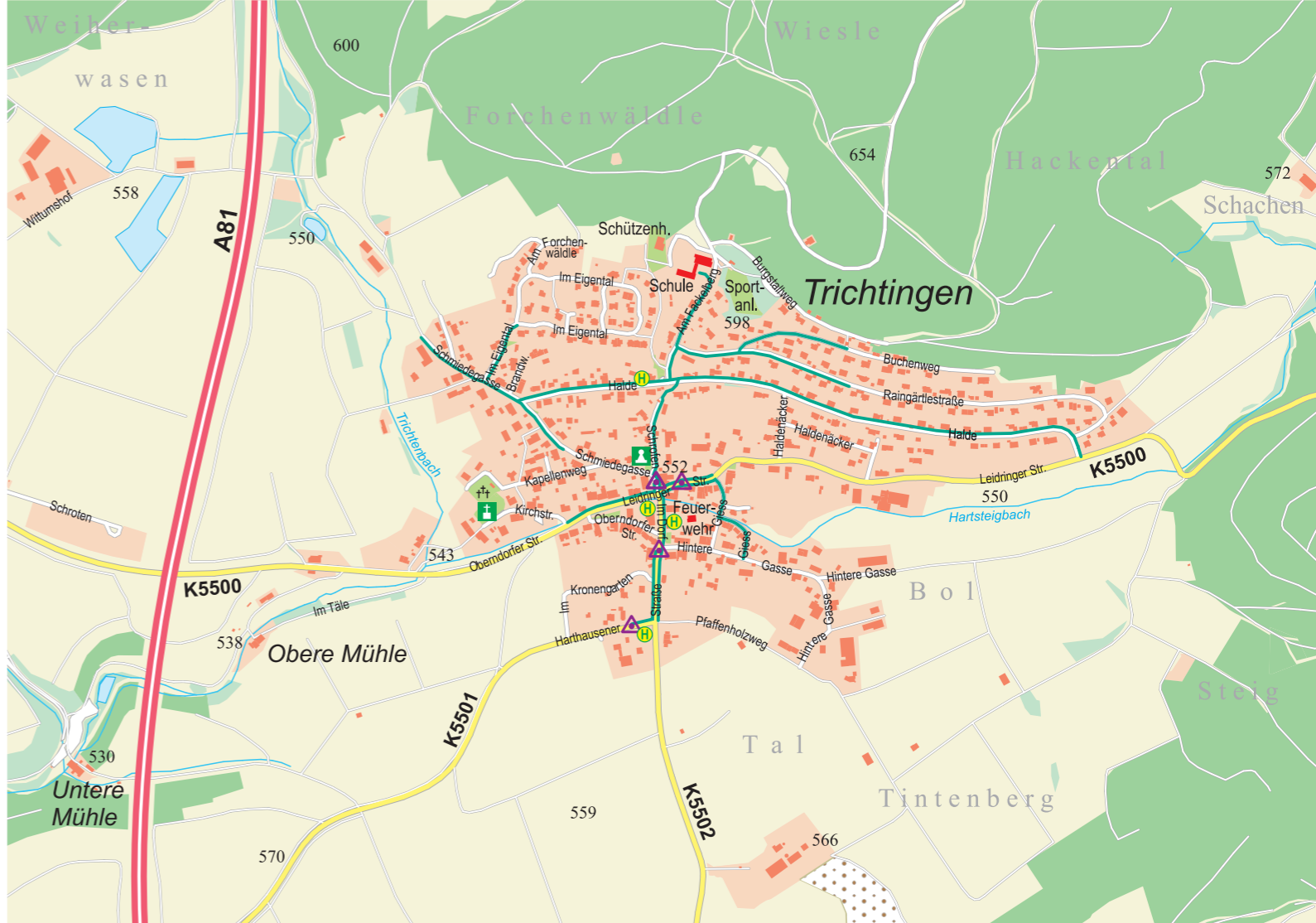
Ein solcher Schulweg ist nicht immer der kürzeste; er ist aber auf jeden Fall der sicherste.

Bitte unterstützen Sie uns in unserem Bemühen und üben Sie diesen Schulweg ein, indem Sie ihn mit Ihrem Kind mehrmals gemeinsam gehen. Überprüfen Sie später, ob Ihr Kind den Schulweg einhält und die empfohlenen Überwege auf dem Weg zur Schule und auf dem Heimweg benutzt.

Bleiben Sie Ihrem Kind stets ein Vorbild, indem Sie selbst die Straße auf gesicherten Überwegen überschreiten. Erläutern Sie außerdem das falsche Verhalten anderer Verkehrsteilnehmer, die z.B. die Straße bei roter Ampel überqueren oder die zwischen parkenden Fahrzeugen hervortreten, und weisen Sie auf die besonderen Gefahren dieses Verhaltens hin.

Ich freue mich auf Ihre Unterstützung und Ihre Beteiligung.


Mark Prielipp
Bürgermeister



- | | | | |
|--|----------------------|--|-------------------------|
| | Empfohlener Schulweg | | Denkmal |
| | Bundesstraße | | Kirche |
| | Kreisstraße | | Sendemast |
| | Ortsstraße | | Öffentl. Gebäude |
| | Bahnstrecke | | Wohn- u. Gewerbegebäude |
| | Fußgängerampel | | Öffentl. Grünfläche |
| | Querungsempfehlung | | Wald |
| | Bushaltestelle | | Gewässer |

